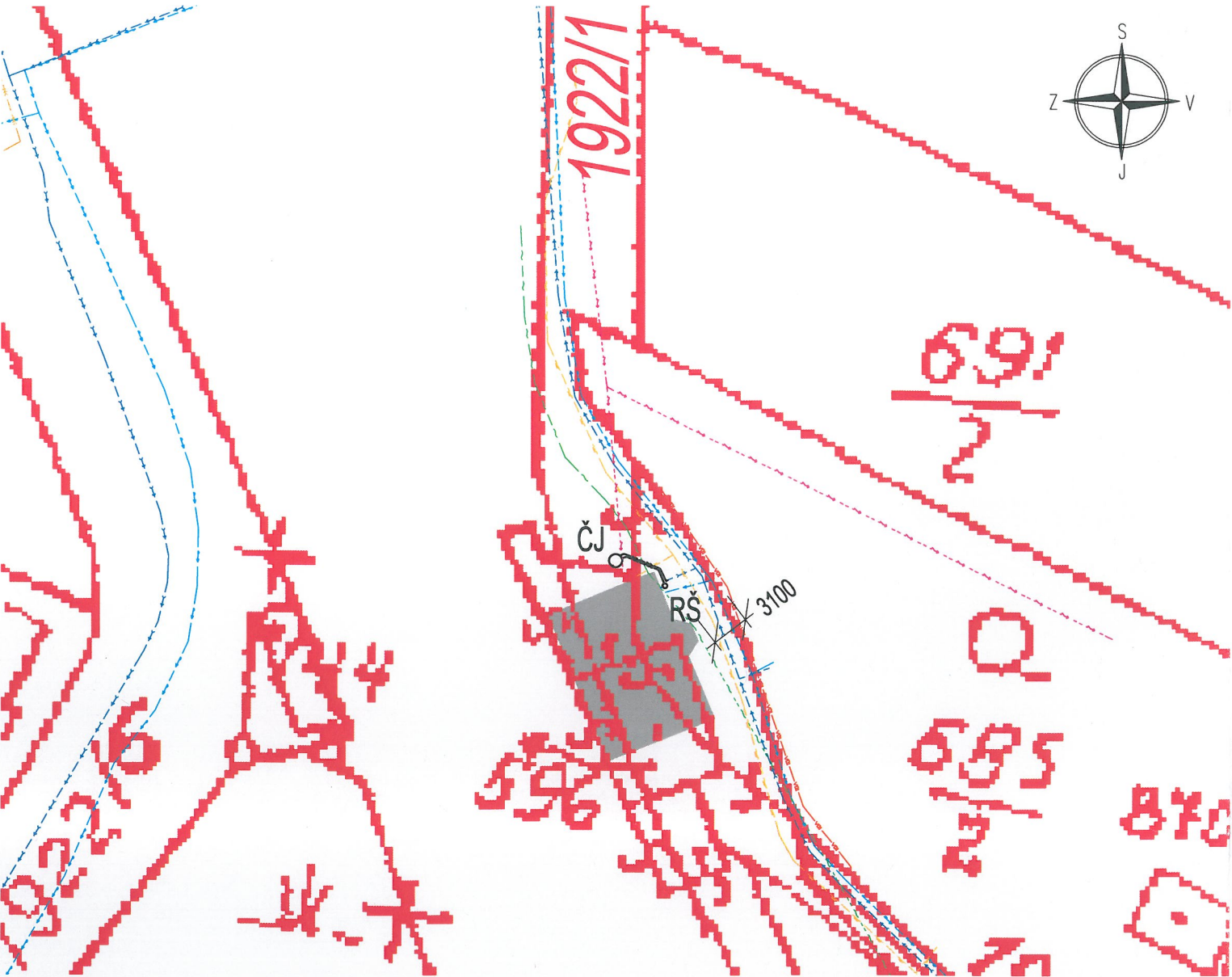


M 1:500



- LEGENDA:**
- HRANICE POZEMKŮ DLE KATASTRU NEMOVITOSTÍ
 - OBJEKT č.p.33 na p.č. st.596 k.ú. MIROŠOVICE U ŘÍČAN
- NOVÉ SÍTĚ**
- PŘÍPOJKA SPLAŠKOVÉ KANALIZACE
 - RŠ PVC REVIZNÍ ŠACHTA DN400
 - ČJ ČERPACÍ JÍMKA S KALOVÝM ČERPADLEM

- STÁVAJÍCÍ SÍTĚ:**
- SPLAŠKOVÁ KANALIZACE TLAKOVÁ PE63 VE SPRÁVĚ VHS BENEŠOV
 - VODOVODNÍ ŘAD PE90 VE SPRÁVĚ VHS BENEŠOV
 - STL PLYNOVODNÍ ŘAD VE SPRÁVĚ RWE
 - PODZEMNÍ SDĚLOVACÍ KABEL VE SPRÁVĚ O2
 - NADZEMNÍ SDĚLOVACÍ KABEL VE SPRÁVĚ O2
 - NADZEMNÍ ROZVOD NN VE SPRÁVĚ ČEZ
 - ORIENTAČNÍ TRASA VEŘEJNÉHO OSVĚTLENÍ VE SPRÁVĚ OBCE MIROŠOVICE
 - PŘEDPOKLÁDANÝ ROZVOD SPLAŠKOVÉ KANALIZACE Z OBJEKTU

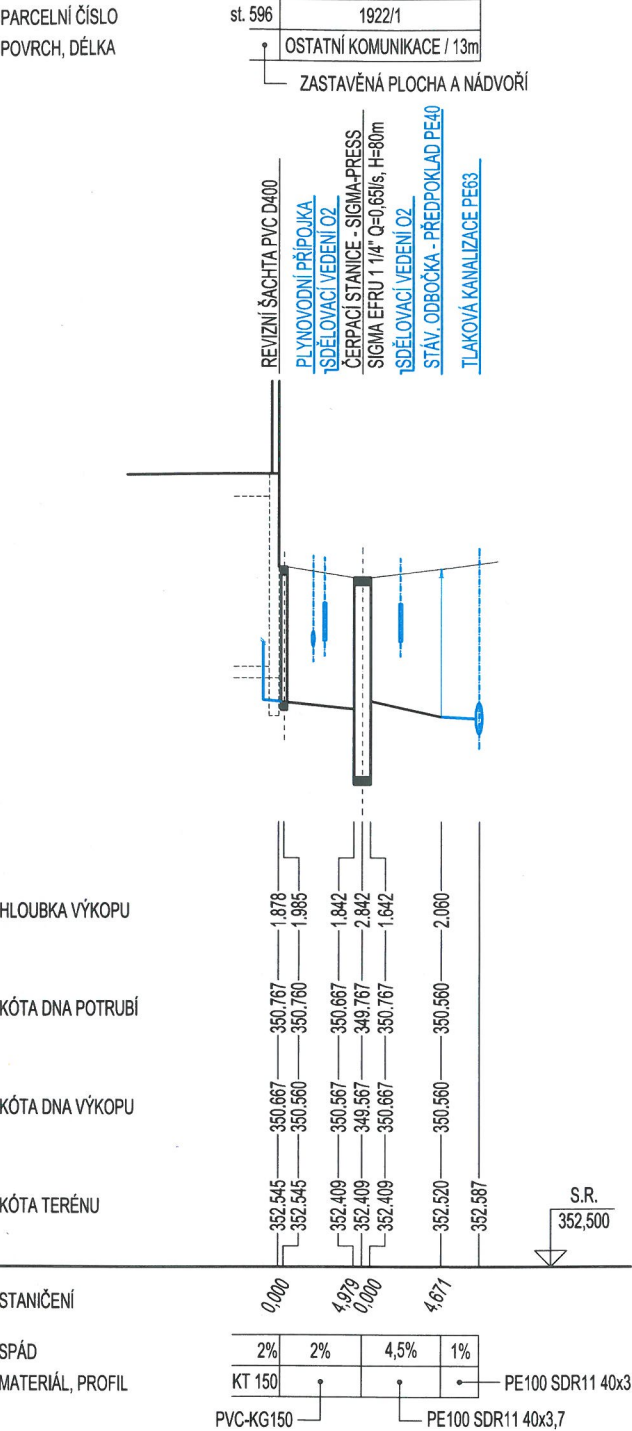
TECHNICKÉ ŘEŠENÍ:

STÁVAJÍCÍ OBJEKT č.p. 33 na p.č. st. 596 k.ú. MIROŠOVICE U PRAHY JE V SOUČASNÉ DOBĚ NAPOJEN NA KANALIZAČNÍ JÍMKU. PROJEKT POČÍTÁ S NAPOJENÍM OBJEKTU NA STÁVAJÍCÍ ŘAD TLAKOVÉ KANALIZACE PE63, KTERÝ VEDE V KOMUNIKACI PŘED OBJEKTEM. Z ŘADU JE MIMO KOMUNIKACI VYVEDENA ODBOČKA (PŘEDPOKLAD PE40), KTERÁ JE ZAKONČENA ŠOUPĚTEM. NA STÁVAJÍCÍ TRASE Z OBJEKTU SVODNĚHO KT POTRUBÍ BUDE VYBUDOVÁNA NOVÁ PVC REVIZNÍ ŠACHTA DN400, KTERÁ BUDE SLOUŽIT PRO ZMĚNU TRASY K NOVÉ ČERPACÍ JÍMCE UMÍSTĚNÉ SEVERNĚ OD OBJEKTU. TRASA K JÍMCE BUDE Z PVC-KG150 A ROZVOD BUDE GRAVITAČNÍ V ČERPACÍ JÍMCE BUDE UMÍSTĚNO KALOVÉ ČERPADLO S DRTIČEM (např. SIGMA - PRES 1 1/4"EFRU). OD JÍMKY BUDE ROZVOD Z PE40 A BUDE VEDEN NA PŘIPRAVENOU ODBOČKU TLAKOVÉ KANALIZACE

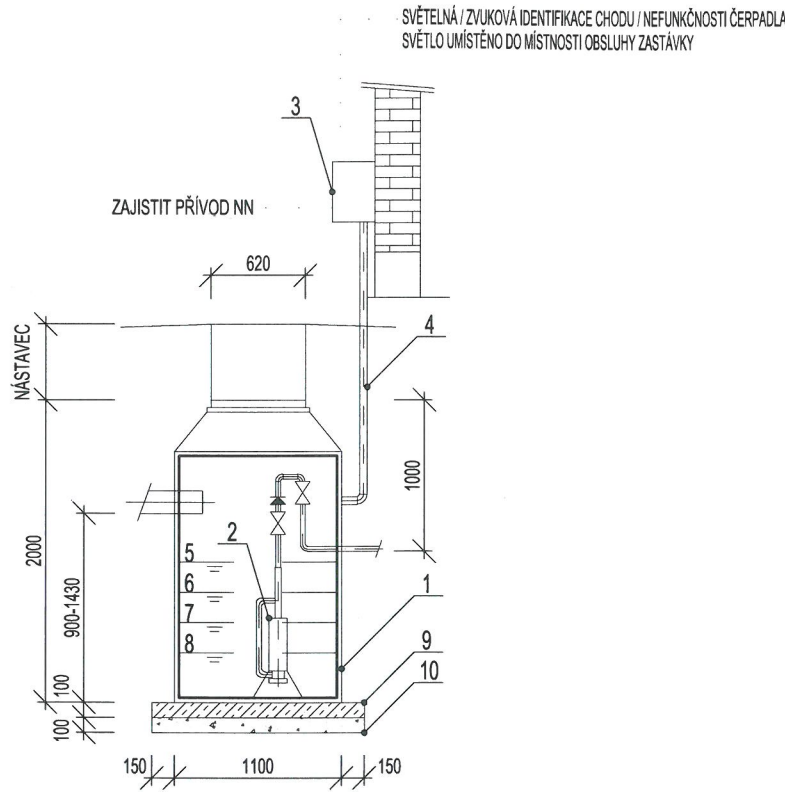
POZNÁMKA:

VŠECHNY INŽENÝRSKÉ SÍTĚ JSOU ZAKRESLENY POUZE INFORMATIVNĚ
PŘED ZAPOČETÍM PRACÍ JE NUTNÉ V MÍSTĚ STAVBY VYTYČIT VŠECHNY INŽENÝRSKÉ SÍTĚ
HLOUBKY INŽENÝRSKÝCH SÍTÍ JSOU PŘEDPOKLÁDÁNY A JE NUTNÉ JE PŘI STAVBĚ OVĚRIT

PODÉLNÝ PROFIL, M1:100/500
PŘÍPOJKA SPLAŠKOVÉ KANALIZACE



ČERPACÍ ŠACHTA SIGMA-PRESS M1:50



- LEGENDA:**
- ČERPACÍ ŠACHTA - PLASTOVÁ / BETONOVÁ
 - ČERPADLO S ŘEZACÍM ZAŘÍZENÍM 1 1/4" EFRU VČ. SNÍMAČE HLADIN
 - ŘÍDÍČÍ JEDNOTKA JÍMKY VČ. ROZVADĚČE
 - KABELOVÁ CHRÁNIČKA
 - HAVARIJNÍ HLADINA - DLE TECHNICKÝCH POŽADAVKŮ VÝROBCE
 - ZAPÍNAČÍ HLADINA - DLE TECHNICKÝCH POŽADAVKŮ VÝROBCE
 - VYPÍNAČÍ HLADINA - DLE TECHNICKÝCH POŽADAVKŮ VÝROBCE
 - MINIMÁLNÍ HLADINA - DLE TECHNICKÝCH POŽADAVKŮ VÝROBCE
 - PODKLADNÍ BETON C12/15 tl. 100mm
 - ŠTĚRKOPÍSKOVÉ LOŽE tl. 100mm

341 340/16/VK
Městský úřad Mníchovice
Stavební úřad
251 64 Mníchovice
3-
22/2/16

STAVEBNÍK : Správa železniční dopravní cesty IČO: 709 94 234, Dílžďená 1003/7, 110 00 Praha 1, Nové Město		GENERÁLNÍ PROJEKTANT : A3 PROJEKT	
ADRESÁŘ : A3_14-01_PD_SZDC_TOA POINT NRZO		VÝTISK:	A 3 PROJEKT, s.r.o. J. V. Sládka 699 391 81 Veselí nad Lužnicí II IČO: 26046920 tel.: +420 381 582 202 e-mail: a3projekt@a3projekt.cz
DATUM AKTUALIZACE : 21.02.2014	ZAKÁZKA : 01-2014		

PROJEKT :
„TOA POINT NRZO“ - SO 04 - Mirošovice u Prahy - kanalizační přípojka

ČÁST/PROFESE :

DOKUMENTACE PRO ÚZEMNÍ SOUHLAS